

社会福祉協議会だより

ふくしの窓

事務所 朝日町泊418(五叉路2階)
 ☎:83-0576 FAX:83-1589
 朝日町ボランティアセンター ☎:83-1002
 URL <http://www.town.asahi.toyama.jp/syakyou/>

誰もが笑顔で元気に暮らせる まちづくり(町社協の基本理念)

朝日町社会福祉協議会は、みなさんとともに地域の福祉向上を目指す民間社会福祉団体です。

《以下の業務も行っています》

- ・朝日町ボランティアセンター
- ・朝日町善意銀行
- ・朝日町共同募金委員会
- ・日本赤十字社朝日町分区
- ・朝日町民生委員児童委員協議会



報告 秋期福祉資金・歳末たすけあい募金

秋期福祉資金、歳末たすけあい募金の結果は下記のとおりです。ご協力いただきました皆様に厚くお礼申し上げます。



【秋期福祉資金】

内 訳	実績額	使途(助成先・活動費等)
社会福祉協議会会費	1,066,750円	地区社協・ボランティア活動費等
更生保護活動資金	170,680円	更生保護司会活動費

【共同募金】

内 訳	実績額	使途(助成先・活動費等)
赤い羽根募金計	2,199,841円	社会福祉協議会・児童クラブ連合会・民生委員児童委員協議会 (募金の約70%は朝日町の福祉活動の助成金として活用されています。)
戸別募金	1,856,145円	
街頭募金	50,828円	
法人募金	72,699円	
学校募金	64,815円	
職域募金	50,632円	
イベント募金	67,714円	
その他の募金	37,008円	店舗等に設置している募金箱
歳末たすけあい募金計	1,576,221円	・歳末たすけあい支援金事業 ・地域ふれあい交流事業 (地区単位での三世代交流会や、高齢者との交流会)

木曜サロンのご案内

ねほん
涅槃団子のお守りづくり

日 時 3月10日(木)
午前9時30分～

会 場 五差路周辺複合施設 2階

参加費 500円

定 員 20名

申し込み締切 3月8日(火)

申込先 ☎83-0576



募集 家族介護者の集い

日頃の介護から離れ、心身のリフレッシュをしませんか。介護の悩みや体験を話し合しましょう。

日 時 3月15日(火)午前10時～午後1時

場 所 五差路周辺複合施設 2階 研修室1

対象者 在宅で介護をしているご家族、または、介護に関心のある方

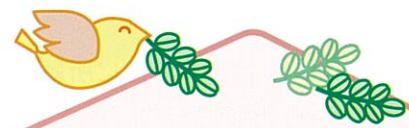
参加費 500円(昼食代込)

- 内 容
1. 春のごあいさつカードづくり きれいな色紙を切り貼りして、オリジナルカードをつくりましょう。カードに貼りたい写真があれば、持ってきてください♪
 2. ランチ交流会 ハーブと喫茶の店 HYGGE(ヒュッゲ)でカレーランチを食べましょう

講 師 川瀬めぐみさん

定 員 10名

申し込み 3月10日(木)締切



ありがとうあたたかい志

朝日町社会福祉協議会・朝日町善意銀行
(1月11日～2月10日まで)

♥下道下 寺田清さんから亡母
みどりさんが生前お世話になった
お礼として 100,000円

♥とく名さんから ご家族が生前
お世話になったお礼として
100,000円

♥とく名さんから 4,050円